



## PKiMSA Carboautomatyka S.A.

Przedsiębiorstwo Kompletacji i Montażu Systemów Automatyki "Carboautomatyka" S.A., jest firmą z 45-letnią tradycją i doświadczeniem oferując swe usługi zarówno w branży górniczej, jak również szeroko rozumianej branży okołogórniczej. Wieloletnie doświadczenie zdobyte na rynku pozwoliło nam na przeniesienie obszaru naszych zainteresowań w inne dziedziny gospodarki.

Jesteśmy obecni na rynkach: górnictwa, energetyki, ciepłownictwa, hutnictwa, koksownictwa, gospodarki wodno-ściekowej, tuneli komunikacyjnych, infrastruktury drogowej, budownictwa i użyteczności publicznej.

Działalność firm Grupy w pokrewnych branżach pozwala zapewnić Klientom elastyczność i funkcjonalność oferowanych rozwiązań i wdrażać je w przedsiębiorstwach o dowolnej wielkości i profilu działalności obejmując:

- koncepcję i analizę,
- propozycje najlepszego rozwiązania potrzeb,
- projektowanie,
- produkcję,
- montaż,
- kompletację,
- serwis,
- szkolenia.



Firma zatrudnia doświadczoną, wysoko wykwalifikowaną kadrę z uprawnieniami:

- projektowymi,
- budowlanymi,
- zatwierdzeniami branżowymi,
- elektrycznymi bez ograniczeń,
- technologiczno-maszynowymi,
- konstrukcyjno-budowlanymi itp.



## **Urządzenia PKiMSA Carboautomatyka są produkowane w dwóch zakładach:**

- w Tychach (systemy sterowania i nadzoru procesów technologicznych, ognioszczelne urządzenia zasilające, gazometria automatyczna, indywidualne urządzenia pomiarowe, sprzęt strzałowy, dyspozytorskie systemy bezpieczeństwa, automatyzacja zakładów przeróbki kopalin, bilansowanie produkcji i nadzór sprzedaży węgla),
- w Mikołowie (przenośniki taśmowe, kubełkowe, zgrzeblowe, przesiewacze i podajniki wibracyjne, kruszarki, konstrukcje stalowe i krążniki).

## **SYSTEMY AUTOMATYKI PRZEMYSŁOWEJ**

- systemy sterowania i wizualizacji obiektów należących do Zakładów Przeróbczych Kopalni (dyspozytornie, serwerownie, systemy sterowania urządzeniami zakładu przeróbczego, systemy monitoringu rozdzielni, stacje przygotowania flokulantu, urządzenia do automatycznego poboru prób),
- systemy sterowania i wizualizacji stacji odmetanowania i stacji wentylatorów,
- systemy sterowania i wizualizacji tunelów drogowych,
- systemy BMS budynków,
- systemy załadunku na wagony kolejowe i samochody,
- systemy sterowania i wizualizacji - zakłady uzdatniania wody,
- serwis systemów sterowania i wizualizacji.

## **DZIAŁ PROGRAMISTÓW I AUTOMATYKÓW**

W PKiMSA Carboautomatyka dział IT tworzony jest przez zespół wysokiej klasy, posiadających uprawnienia specjalistów automatyki oraz informatyki z ogromnym doświadczeniem zdobytym podczas realizacji różnych inwestycji przemysłowych. Oferujemy uruchomienia systemów automatyki oraz informatyki według wymagań klienta, modernizację istniejących systemów oraz serwis.

Zakres działalności obejmuje:

- systemy wizualizacji SCADA,
- BMS,
- programowanie sterowników PLC,
- uruchomienia i konfiguracja,
- programowanie paneli operatorskich HMI,
- programowanie robotów przemysłowych,
- tworzenie stron internetowych i aplikacji mobilnych,
- własne projekty autorskie.

## **BIURO PROJEKTOWE**

Składa się z zespołu wysokiej klasy specjalistów posiadających uprawnienia budowlane oraz duże doświadczenie zdobyte podczas opracowania wielu projektów oraz realizacji różnych inwestycji. Oferujemy wykonanie dokumentacji projektowych w zakresie kompleksowej budowy, modernizacji i rozbudowy oraz wykonanie przeglądów technicznych obiektów budowlanych. W ramach Biura Projektów świadczymy usługi projektowe w branży: technologicznej, maszynowej, budowlanej, elektrycznej, automatyki i informatyki, instalacyjnej.

Służymy swoim wsparciem technicznym 24h na dobę, 7 dni w tygodniu, przez 365 dni w roku realizowanym przez wykwalifikowaną kadrę techniczną z wieloletnim doświadczeniem.



Wykonujemy kompleksowo według własnej, innowacyjnej myśli technicznej, linie i urządzenia technologiczne do przetwórstwa blach i taśm wraz z nowoczesnymi układami automatyki oraz inteligentnym systemem sterowania gwarantującym efektywną, wydajną oraz wysoką jakość produkcji.

PKiMSA Carboautomatyka S.A. w roku 2022 opracowała i wdrożyła do produkcji nowy typoszereg urządzeń i podzespołów średniego napięcia. Pierwszym produktem nowej serii wyrobów jest rozdzielnica CaRo-12G o bardzo wysokich parametrach technicznych, dedykowana do pracy w szczególnie trudnych warunkach m.in. w podziemiach kopalń. Obok typoszeregu rozdzielnic CaRo w ofercie Carboautomatyki znajduje się także aparatura łączeniowa średniego napięcia w tym wyłącznik próżniowy typu Ca-V oraz uziemnik szybki typu Ca-UZ. Wszystkie ww. wyroby spełniają wymagania obowiązujących przepisów i norm co zostało potwierdzone certyfikatami zgodności wydanymi przez jednostki notyfikowane.





## TUNELE KOMUNIKACYJNE

- centrum sterowania tunelem wraz z serwerownią,
- wykonanie i montaż bramownic pod znaki zmiennej treści,
- montaż i sterowanie sygnalizatorami świetlnymi, znakami zmiennej treści i urządzeniami nagłaśniającymi,
- wykonanie systemu CCTV,
- integracja CCTV z systemem monitoringu miejskiego,
- wykonanie i wyposażenie nisz technicznych,
- wykonanie rozdzielnic drogowych.



## OCZYSZCZALNIE ŚCIEKÓW

- oczyszczanie ścieków komunalnych jak i przemysłowych,
- zasilanie i sterowanie,
- systemy nadzoru,
- systemy CCTV.







## BUDYNKI INTELIAGENTNE:

- rozdzielnie niskiego i średniego napięcia,
- kompleksowe zasilenie budynku,
- systemy kontroli dostępu,
- systemy przeciwpożarowe,
- systemy DSO system rozgłoszeniowy, CCTV, Ethernet,
- wizualizacja i sterowanie wszystkimi systemami.



## KOMPLEKSOWE WYKONANIE ZAKŁADÓW PRZERÓBCZYCH:

- pełen park maszynowy,
- stacje dozowania flokulanta,
- pełna wizualizacja procesów przeróbczych,
- pełna automatyzacja procesu.

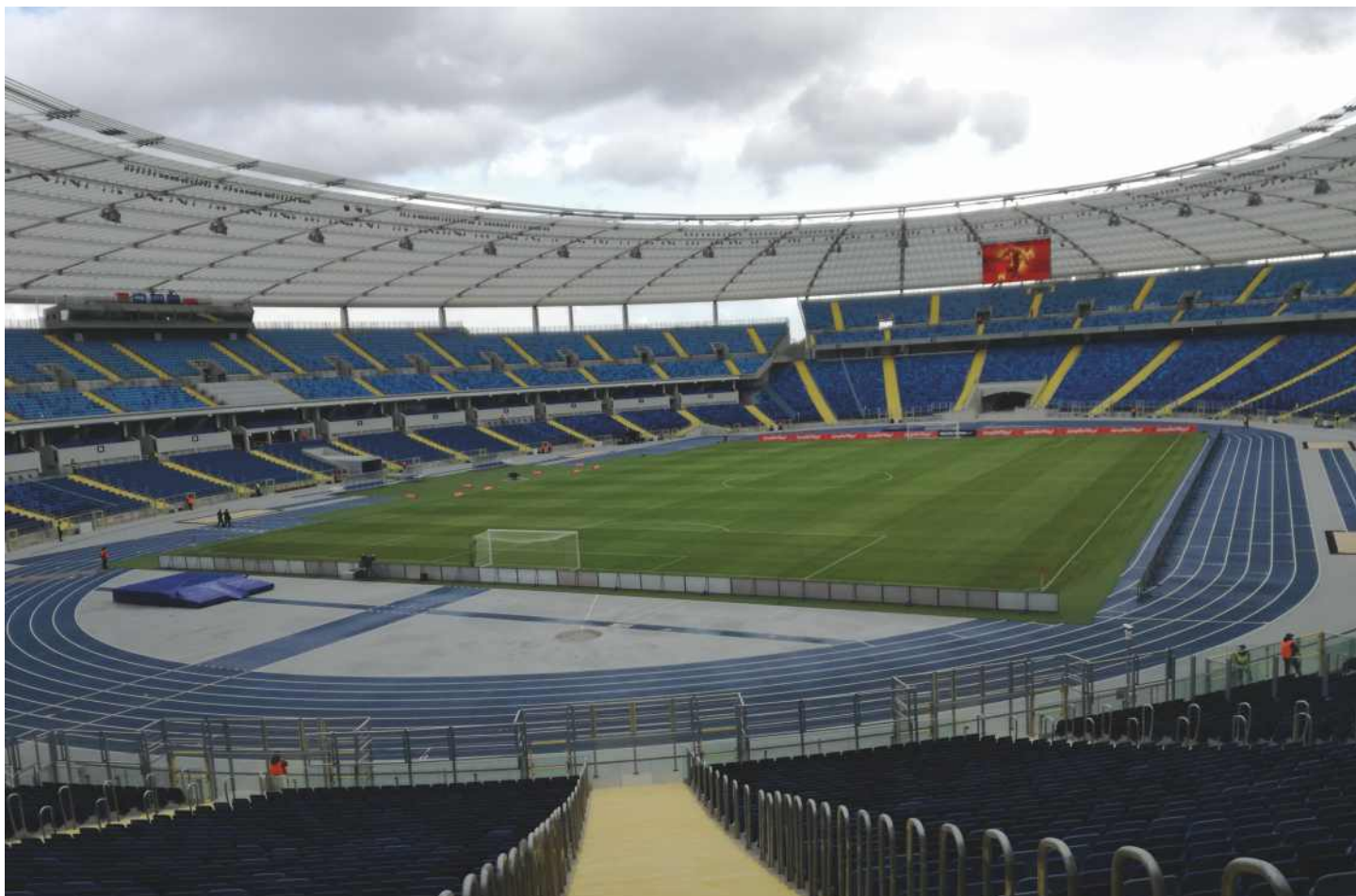


## Port Morski Zakładów Chemicznych Police Grupa Azoty

Wykonanie, dostawa oraz zabudowa wraz z uruchomieniem nowej załadowarki statków ZS-450.27 wraz z przenośnikami taśmowymi o wydajności 400T/h.







## STADION ŚLĄSKI

W ramach Konsorcjum zostały wykonane następujące prace:

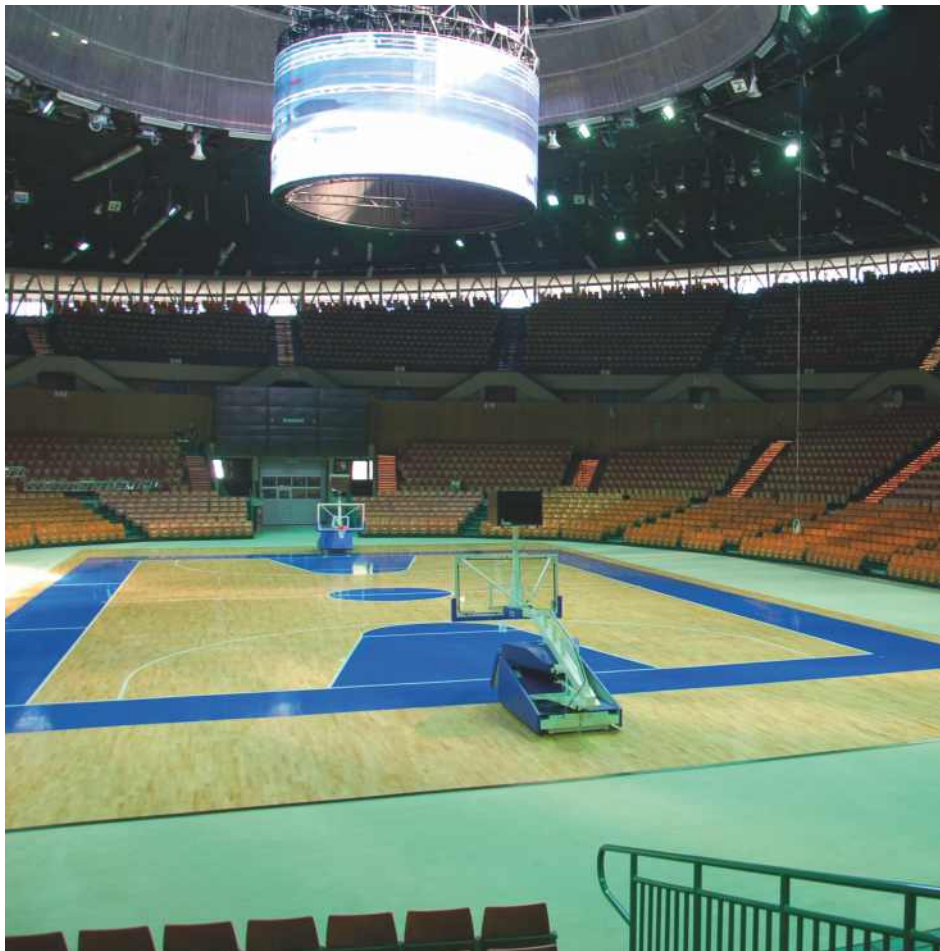
- dokończenie robót w branży elektrycznej,
- dokończenie prac w branży teletechnicznej,
- system BMS wraz z systemem wstępu na obiekt,
- dokończenie prac związanych z systemem łączności ze służbami ratunkowymi,
- systemem do obsługi przekazu TV.





Wykonanie prac związanych ze sterowaniem, monitorowaniem i systemami bezpieczeństwa odbywającego się ruchu w tunelach pod katowickim rondem im. Gen. Jerzego Ziętka, oraz w Gliwicach i Lalikach.





## PROJEKT I WYPOSAŻENIE Hali SPODEK

w instalacje systemu CCTV  
oraz system sygnalizacji  
pożarowej.

W ramach prac kontraktu  
wykonaliśmy:

- nowoczesny system sygnalizacji pożaru,
- dźwiękowy system ostrzegawczy,
- pierwszą w Europie Środkowo-Wschodniej instalacje systemu CCTV w oparciu o unikalne na rynku rozwiązanie umożliwiające obserwacje obrazów z kamer w modelu 3D w czasie rzeczywistym.

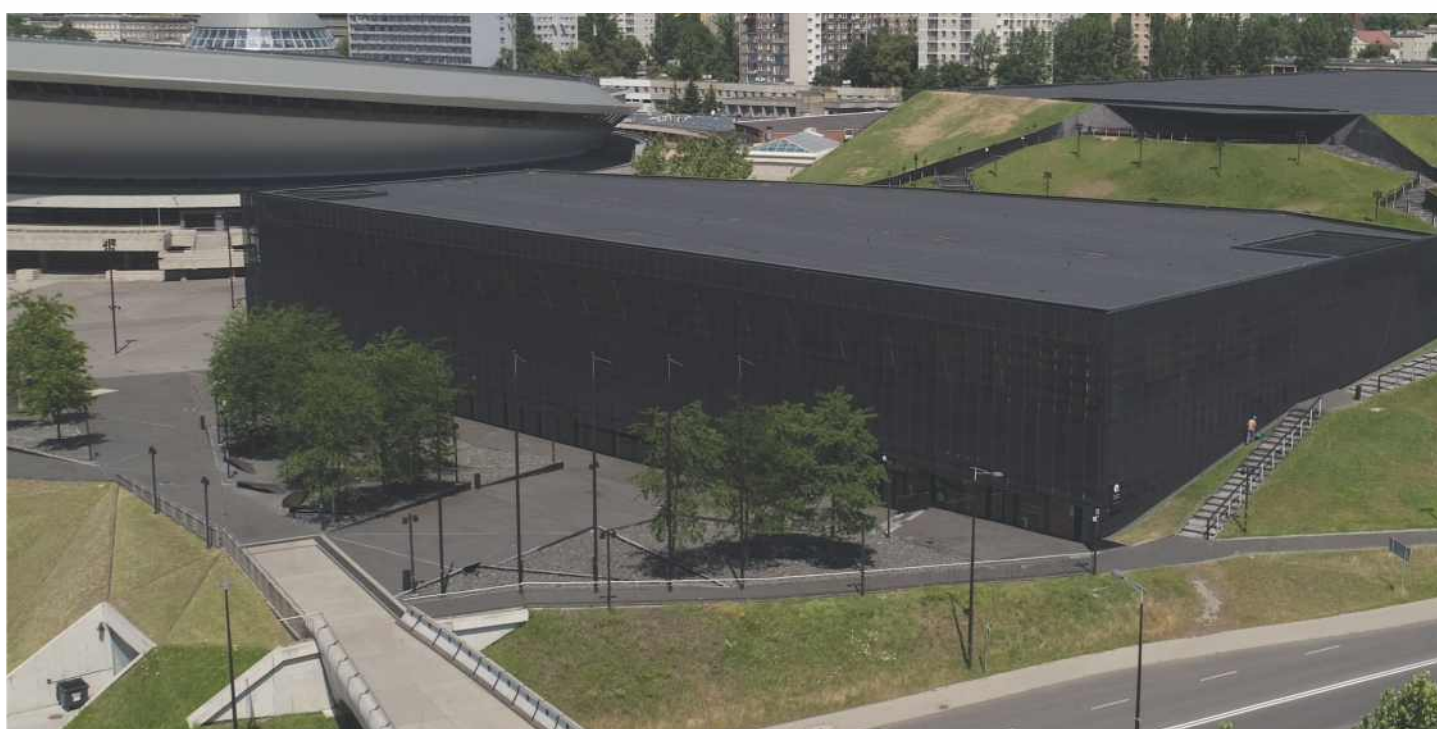




## ZASILANIE ENERGIĄ ELEKTRYCZNĄ Międzynarodowego Centrum Kongresowego w Katowicach

Wykonanie prac elektroinstalacyjnych związanych z zasilaniem budynku, dystrybucji i rozdziału energii, dostawy i montażu rozdzielnic obiektowych, instalacji oświetlenia.

W pomieszczeniach technicznych budynku zainstalowanych jest 46 rozdzielnic obiektowych zasilających urządzenia służące do prawidłowego funkcjonowania budynku.



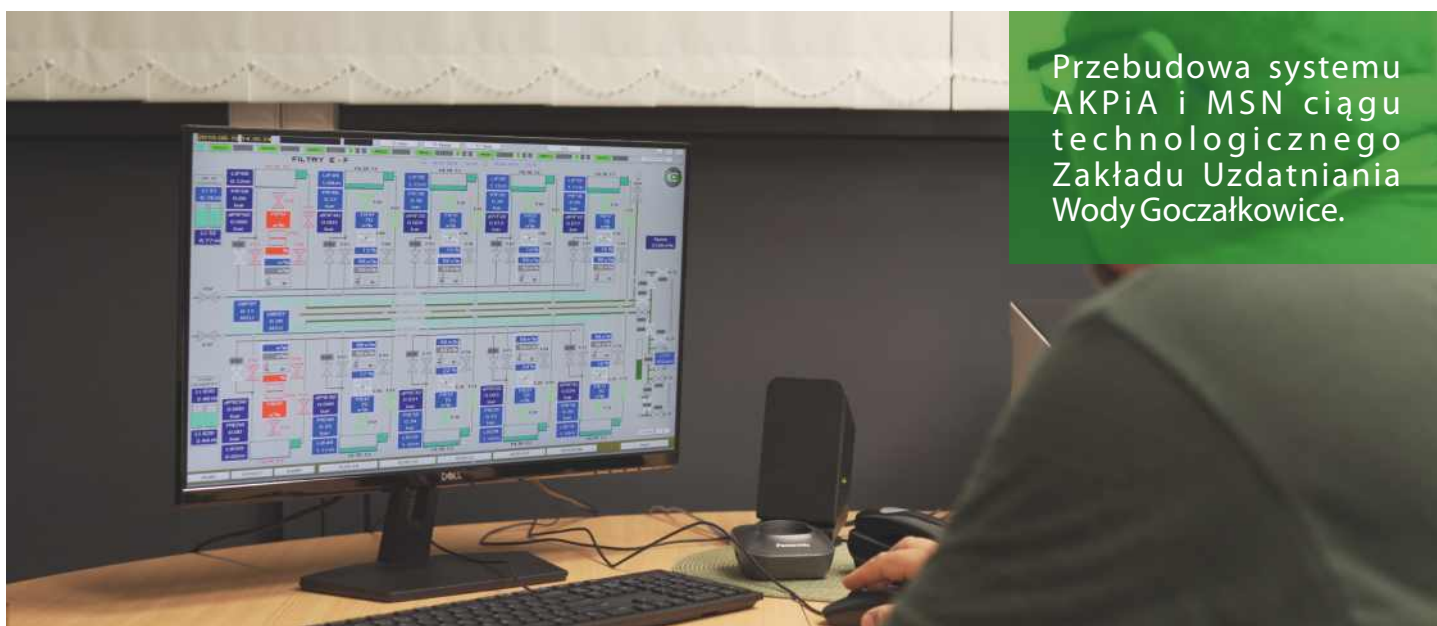




## KOMPLEKSOWA MODERNIZACJA oczyszczalni ścieków "Leśna" w Tarnow- skich Górach

Modernizacja pozwala na osiągnięcie efektów zgodnych z wymaganiami określonymi w Rozporządzeniu Ministra Ochrony Środowiska z dnia 18 listopada 2014 r., osiągając wydajność  $Q_{dśr} = 1.147 \text{ m}^3/\text{d}$ .

Zakres modernizacji obejmował budowę obiektów wraz z wyposażeniem technologicznym, zasilaniem, sterowaniem i wizualizacją.



Przebudowa systemu  
AKPiA i MSN ciągu  
technologicznego  
Zakładu Uzdatniania  
Wody Goczałkowice.





## **ZAPROJEKTOWANIE I BUDOWA drobnicowego załadunku sortymentów grubych dla PGG S.A. Oddział KWK Piast Ziemowit Ruch Piast**

Inwestycja umożliwia załadunek na samochody produkowanych sortymentów grubych tj. kostka o ziarnie 200÷80 mm i orzech o ziarnie 80÷50 mm.

W ramach inwestycji zaprojektowano i wykonano przebudowę istniejących obiektów oraz budowę nowych obiektów tj. dwóch mostów przenośnikowych w konstrukcji otwartej, stacji przesypowej oraz stacji załadunku na samochody.

W projektowanych obiektach, zamontowano nowe maszyny i urządzenia takie jak: przenośniki taśmowe nieckowe stacjonarne oraz przejezdne, zsuwnie zdawcze, wciągarki linowe elektryczne, wciągarki łańcuchowe ręczne i elektroniczne, wagi taśmowe i samochodowe. Wykonano prace instalacyjne: elektryczne i AKPiA, sanitarne, telefoniczne itp.





## Modernizacja ZPMW KWK "Knurów-Szczygłowice"

### obiekt kompleksowy:

- demontaż maszyn i urządzeń,
- wykonanie robót budowlanych i elektrycznych,
- dostawa wraz z montażem nowych maszyn i urządzeń.

### Nowy obiekt flotacji i pras filtracyjnych:

- wykonanie robót w zakresie branży budowlanej,
- dostawa nowych maszyn i urządzeń wraz z montażem,
- wykonanie robót w zakresie branży elektrycznej i AKPiA wraz z systemem sterowania i wizualizacji.







**BUDOWA KOGENERACYJNEGO BLOKU  
FLUIDALNEGO CFB EC ZOFIÓWKA W SEJ S.A.**  
instalacje elektryczne i teletechniczne

**ZABUDOWA 2 UKŁADÓW KOGENERACYJNYCH**  
w obudowie kontenerowej o mocy około 2,0 MWe i około 2,0 MWt  
wraz z infrastrukturą towarzyszącą na gaz z odmetanowania  
w **KWK Ruda Ruch Halemba**.

Zabudowa agregatów, umożliwi wykorzystanie energii zawartej w gazie pochodzącym z odmetanowania kopalni KWK Halemba do jednoczesnej produkcji energii elektrycznej i ciepła. Umożliwi to pozyskanie taniej energii elektrycznej na potrzeby własne Polskiej Grupy Górniczej S.A., a jednocześnie ograniczona zostanie emisja substancji szkodliwych do środowiska.







## STACJONARNY CIĄG TECHNOLOGICZNY MASZYN KRUSZĄCO-SORTUJĄCO-TRANSPORTOWYCH w Kopalni Dolomitu „Chruszczobród”

Jest przeznaczony do całorocznej produkcji kruszyw dolomitowych o nominalnej wydajności max. 400 Mg/h.

**Składa się z:** kosza zasypowego, podajnika szufladowego, dwupokładowego przesiewacza, kruszarek szczękowych I-go i II-go stopnia kruszenia, systemu przenośników taśmowych, układu zsuwni i przesypów z systemem klap kierujących nadawę umożliwiającą uzyskanie wymaganych mieszanek produktowych, systemu bezpieczeństwa i automatyki procesowej, systemu wizualizacji i monitoringu technologicznego.





Jedna z największych takich inwestycji w ostatnich latach w Polsce, a nawet na świecie ROZBUDOWA ZAKŁADU PRZERÓBCZEGO LW BOGDANKA do wydajności 2400 ton na godzinę.



## **BUDOWA INSTALACJI DO PRODUKCJI EKOGROSZKU dla Tauron Wydobycie**

Nowoczesny kompleks czterech obiektów na powierzchni blisko siedmiu tysięcy metrów kwadratowych. Zaawansowane technologie linii produkcyjnej i obiektu paczkowalni pozwalają uzyskać produkt gotowy do sprzedaży dla masowego odbiorcy jak i klientów indywidualnych. Również na terenie ZG Sobieski powstał największy na świecie zagęszczacz mechaniczny.



## PRZEBUDOWA BUDYNKU PŁUCZKI MIAŁOWEJ w zakresie wzbogacania miałow węglowych w ZPMW KWK Jankowice



## BUDOWA ZAKŁADU PALIW KOMPOZYTOWYCH POLSKI KOKS

Realizowana inwestycja przewidywała wykonanie robót budowlanych w systemie "projektuj i buduj pod klucz".

Produktem końcowym jest ekologiczne paliwo stałe przeznaczone dla gospodarki komunalnej i ogrzewnictwa indywidualnego.

Planowana wielkość produkcji nowego paliwa to 60 tys. ton rocznie. Paliwo produkowane w nowym zakładzie zastąpiło używany do tej pory flotokoncentrat, który spalany w sposób tradycyjny był źródłem emisji bardzo wielu groźnych dla zdrowia zanieczyszczeń.





## Budowa powierzchniowej stacji odmetanowania KW S.A O/KWK Brzeszcze oraz JSW S.A. KWK "Knurów-Szczygłowie" Ruch Szczygłowie

Wraz z infrastrukturą zrealizowaliśmy budowę powierzchniowej stacji odmetanowania nr 2, wraz z budową linii zasilających na napięcie 0,4kV i teletechnicznej z rozdzielni 6kV RGEN, przebudową kanalizacji; wyposażeniem elektrycznym i AKPiA, dostawą i zabudową maszyn i urządzeń.







Przedsiębiorstwo Kompletacji  
i Montażu Systemów Automatyki  
**Carboautomatyka S.A.**

---

43-100 Tychy, ul. Budowlanych 168  
carboautomatyka@carbo.com.pl  
www.carbo.com.pl

